

Impressio

Materiaal:

Siliconenschuim vellen

Toepassing:

Bestemd voor het voorkomen van afdrucken na het heat sealen van emblemen, transfers en labels. Hiervoor dient u het materiaal over het kledingstuk en rondom het te heatsealen product te plaatsen. Op de plaats waar de uitsparing gemaakt is zal de plaat het product heat sealen maar daar waar Impressio het textiel afdekt, zal het kledingstuk beschermd zijn en niet of veel minder gaan glimmen.

U moet de Impressio mat of de strips zo groot maken dat de persplaat van uw persmachine volledig bedekt wordt. Dit is belangrijk om een glimmende afdruk van de pers te voorkomen.

De gekozen formaten van het product zijn geleverd in de maximale grootte van de Thermopatch grote platen persen. Natuurlijk kunt u de maat aanpassen aan de door u gebruikte machine omdat Impressio eenvoudig is te snijden of te knippen.

Om u een optimale flexibiliteit te geven wordt een pakket van 4 Impressio vellen geleverd.

Gebruiksaanwijzing:

U kunt Impressio op verschillende manieren gebruiken:

- Als uitgesneden masker voor het veelvuldig positioneren van heat seal producten op dezelfde plaats. Elk gewenst masker kan worden gemaakt en er kan een verzameling maskers worden aangelegd voor regelmatig terugkerende opdrachten.

- Als strips of andere vormen om flexibel te sealen zonder nadelige gevolgen voor het kledingstuk. Om een masker te maken, snijdt u met een scherp mes een opening uit in het materiaal. Houdt u rekening met een extra 5 millimeter rondom de drager van het transfer of de afmeting van het embleem of label, zodat de druk van de pers gehandhaafd blijft wat nodig is voor een optimale hechting.

U kunt de matten ook tot stroken of andere vormen versnijden in verschillende formaten zodat u altijd de juiste combinatie kunt maken om een transfer rondom af te dekken en zo het kledingstuk tegen de hete plaat te beschermen. Houdt ook in dit geval rekening met

een ruimte rondom de drager van het transfer van 5 mm.

Na het plaatsen van het masker of de stroken op het kledingstuk, sluit u de pers met de door Thermopatch aanbevolen instellingen voor het door u gekozen heat seal product. Na het openen verwijderd u het masker of de stroken en vervolgens de drager van het transfer, indien dat van toepassing is.

Het kledingstuk is nu klaar voor gebruik.

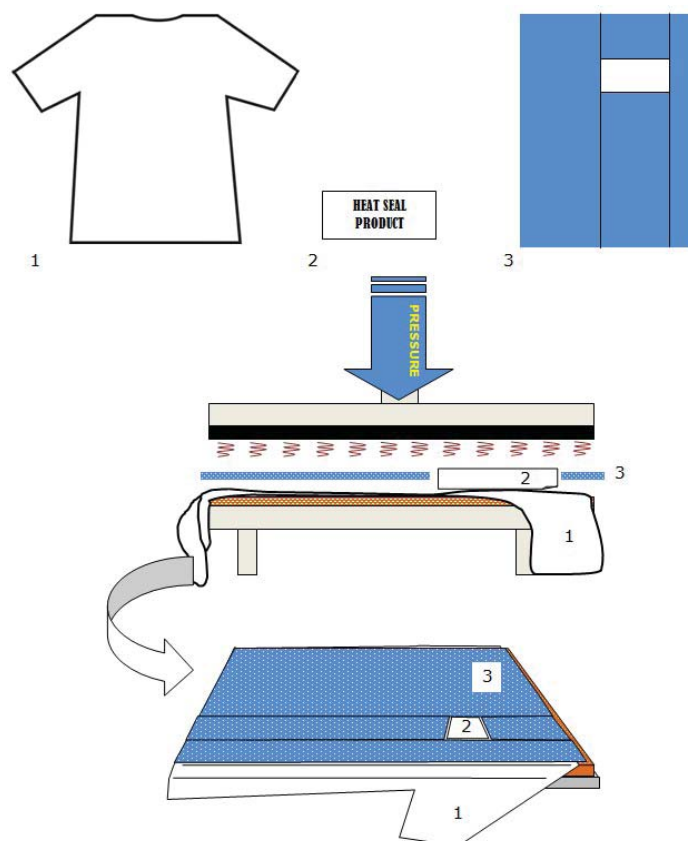
Opmerking:

Sommige grote platen persen kunnen niet voldoende druk geven om met bovenstaande instructie te werken. Hiervoor is een alternatieve werkwijze ontwikkeld. Voor deze machines, zoals bijvoorbeeld de NL-33 of de NL-35 adviseren wij een stuk Impressio ONDER het kledingstuk te plaatsen op de plaats waar u het heat seal product wilt aanbrengen.

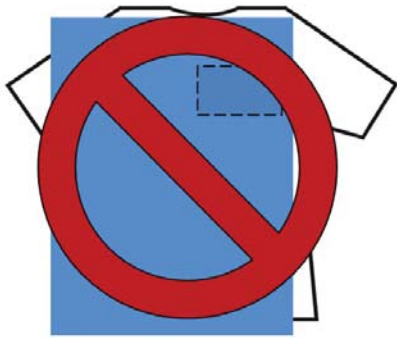
Plaats vervolgens het kledingstuk voorzichtig over het Impressio, om vervolgens volgens de eerder aangeven werkwijze een en ander af te dekken en te bedrukken.

Tip:

Let op dat de stroken Impressio tegen elkaar aan geplaatst worden en niet over elkaar heen liggen. Op deze manier bent u verzekerd dat de druk op het heat seal product niet wordt beïnvloed door het Impressio materiaal.



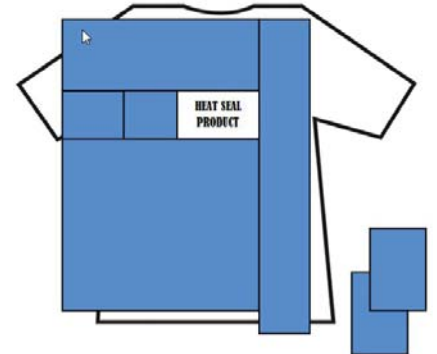
Gebruiksaanwijzing voor gebruik op de meeste pneumatische grote plaat heat seal persen:



Niet geheel bedekken!

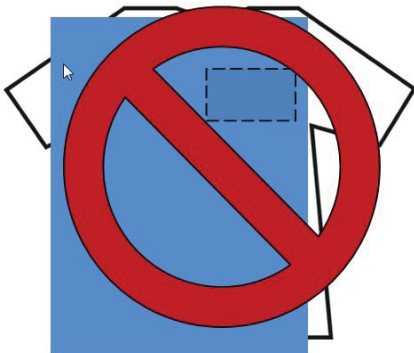


Gebruik een masker

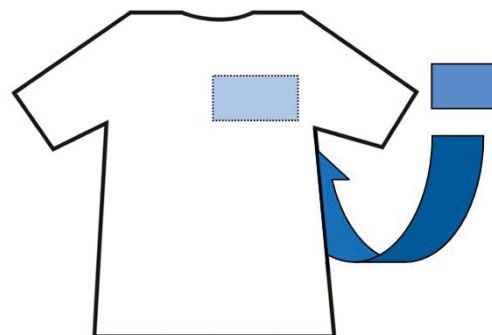


Of gebruik als stroken

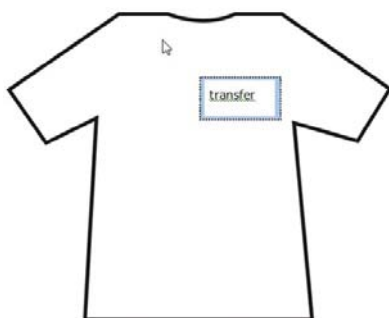
Gebruiksaanwijzing voor gebruik op pneumatische groten platen persen met lagere drukeigenschappen (zoals bijvoorbeeld NL-33 of NL-35):



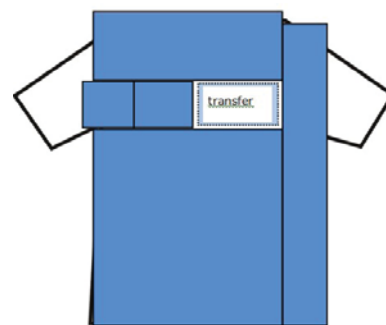
Niet geheel bedekken!



Plaats een stukje Impressio iets groter dan het transfer onder het item



Plaats het transfer op het item



Dek het transfer rondom af met stroken Impressio