

# Taśma mocująca z podajnikiem

*Jeszcze łatwiejsze znakowanie!*



**Zalety** • łatwość obsługi • szybkość • zwiększenie produktywności i redukcja kosztów

## **Przyspiesza proces wprasowywania**

Taśma mocująca ułatwia pozycjonowanie emblematów i transferów poza obszarem prasy przed ich wgrzewaniem.

Wystarczy umieścić transfer w odpowiednim miejscu i przymocować go taśmą. Po wprasowaniu i ostygnięciu taśmę usuwa się wraz z folią transferową bez pozostawiania żadnych śladów.

## **Większa wydajność**

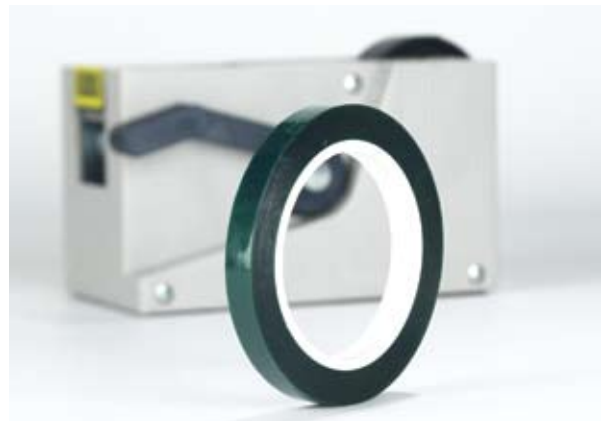
Mocowanie transferów poza obrębem maszyny skraca jej przestoje. Pozwala także zwiększyć wydajność produkcyjną, ponieważ osoba obsługująca urządzenie może skupić się wyłącznie na wprasowywaniu.

## **Podajnik**

W miarę odwijania podajnik automatycznie tnie taśmę na odcinki o zadanej długości.

## **Taśma mocująca**

Taśma mocująca dostarczana jest w opakowaniach zbiorczych po 6 rolek o szerokości 12 mm i długości 66 m każda.



Thermopatch Polska **dane techniczne** produktu znajdują się w broszurce dostępnej na naszej stronie internetowej: [www.thermopatch.com](http://www.thermopatch.com)

Thermopatch Polska	Poland	T +48 71 341 4331	F +48 71 341 4331	sales@thermopatch.pl
Thermopatch European Headquarters	The Netherlands	T +31 36 549 11 11	F +31 36 532 03 98	sales@thermopatch.nl
Thermopatch Corporate Headquarters	USA	T +1 315 446-8110	F +1 315 445-8046	sales@thermopatch.com